

KUNSTHALLE BASEL

**MODERNE
DEUTSCHE MALEREI
AUS PRIVATBESITZ**

7.-29. OKTOBER 1933

A 377369

Die sämtlichen zu dieser Ausstellung vereinigten Bildwerke entstammen deutschen und basler Privatsammlungen. Den Besitzern, die ihre Sammlungen ganz zur Verfügung gestellt oder durch das Herleihen einzelner Bilder ihre Wohnräume teilweise ihres Schmuckes während der Dauer der Ausstellung beraubt haben, sei für ihr freundliches Entgegenkommen der verbindlichste Dank ausgesprochen.

HEINRICH CAMPENDONK

geb. 1889 in Krefeld

1. Hirtin und Herde
2. Bild mit Tieren, 1917
3. Wirtshaus, 1917
4. Märchen, 1921; Hinterglasbild
5. Pierrot, 1923, Hinterglasbild

LYONEL FEININGER

geb. 1871 in New York

6. Ostseeschoner, 1924
7. Torturm
8. Beleuchtete Häuserzeile, 1932
9. Jachten
10. Blaue Häuser, 1915, Aquarell
11. Jacht-Rennen, 1921, Aquarell
12. Schiffe auf der Reede, 1921, Aquarell
13. Dorf im Mondschein, 1923, Aquarell
14. Neubauten, 1924, Aquarell

ERICH HECKEL

geb. 1883 in Döbeln, Sachsen

15. Elberfeld, 1912
16. Frauen am Strand, 1913

- 17. Frau am Tisch, 1914
- 18. Stilleben mit Plastik, 1917
- 19. Frauen am Meer, 1919, Aquarell
- 20. Kind am Wasser, 1920, Aquarell

KARL HOFER

geb. 1878 in Karlsruhe

- 21. Häuser in Carona
- 22. Landschaft mit Ruine
- 23. Die Verlobten
- 24. Atelierszene

ALEXEJ VON JAWLENSKY

geb. 1867 in Ansback, Weißrußland

- 25. Blonde Frau, 1911
- 27. Selbstporträt, 1912
- 30. Blauer Schal, 1912
- 31. Prinzessin Turandot, 1912
- 32. Messalina, 1912
- 33. Braune Locken, 1913
- 34. Kopf, 1914
- 36. Winter, 1927
- 37. Abend, 1927
- 38. Träumerischer Abend, 1931
- 39. Stilleben I, 1915, Aquarell
- 40. Stilleben II, 1915, Aquarell
- 41. Stilleben III, 1916, Aquarell
- 42. Stilleben IV, 1916, Aquarell

WASSILJ KANDINSKY

geb. 1866 in Moskau

- 43. Bild, 1914
- 44. Auf Grau, 1923
- 45. Komposition, 1923
- 46. Schweres Rot, 1924
- 47. Doppelter Aufstieg, 1925
- 48. Mit rotblauen Streifen, 1913, Aquarell
- 49. Aquarell, ca. 1914
- 50. Gewebe, 1923, Aquarell
- 51. Komposition, 1923, Aquarell
- 52. Komposition, 1923, Aquarell
- 53. Komposition, 1923, Aquarell
- 54. Behauptung, 1924, Aquarell
- 55. Zickzack, 1926, Aquarell
- 56. Im lockeren Schwarz, 1927, Aquarell
- 57. Komposition, 1927, Aquarell
- 58. Gedämpft im Dunkel, 1930, Aquarell
- 59. Berührte Ecken, 1932, Aquarell

ERNST LUDWIG KIRCHNER

geb. 1880 in Aschaffenburg

- 60. Straße in Paris, 1913
- 61. Straßenbild
- 62. Parisurteil
- 63. Blaue Artisten
- 64. Frau in Hängematte
- 65. Am Meer
- 66. Häuser in Fehmarn
- 67. Farbige Zeichnung

PAUL KLEE

geb. 1879 in Münchenbuchsee

68. Alter Klang, 1925
69. Kerarfishch-Mystisches, 1925
70. Pflanzen-Analytisches, 1932
71. Gartentor M., 1932

AQUARELLE

72. Aquarell, 1914
73. Motiv aus Hamammet, 1914
74. St. Germain (mit d. jungen Palme), 1914
75. Erinnerung an einen Garten, 1914
76. Komposition, 1914
77. Stadt mit den drei Kuppeln, 1914
78. Komposition, 1915
79. Komposition, 1915
80. Landschaft 245, 1915
81. Kleine Gemeinde, 1916
82. Nachterinnerung tags, 1916
83. Gestirne über bösen Häusern, 1916
84. Aquarell, 1917
85. Komposition, 1917
86. Komposition, 1917
87. Libyen, 1918
88. Versunkener Bau, 1920
89. Landschaft mit gelben Vögeln, 1923
90. Gegensätze abends, 1924
91. Häuser am Park, 1925
92. Jagdpavillon, 1926
93. Ruinen von Oi, 1926
94. Zwei Seelen aufwärts, 1927
95. Alte Stadt und Brücke, 1928
96. Alte Stadt, Ueberblick, 1928
97. Initialbild V, 1928

98. Felsen kalt warm, 1929
99. Relativ-Wägbares, 1930
100. Anstieg eines Städtchens, 1930
101. Landschaft B L, 1931
102. Siedelung im Hügelland, 1931
103. Schriftbild, 1932
104. Baum im Garten

OSKAR KOKOSCHKA

geb. 1886 in Pöchlarn an der Donau

105. Porträt Rudolf Blümner
106. Porträt Herwarth Walden
107. Frauenbildnis in Rot, 1913
108. Porträt Baron Dirstay, 1914
109. Küste bei Dover, 1925
110. Amsterdam
111. Die Schlacht, 1916, farbige Zeichnung
112. Die Judentochter, 1916, farbige Zeichnung
113. Porträt, farbige Zeichnung
114. Flucht aus dem Paradies, 1910, Federzeichnung
115. Mörder und Hoffnung I, 1910, Federzeichnung
116. Mörder und Hoffnung II, 1910, Federzeichnung
117. Mörder und Hoffnung III, Federzeichnung
118. Mörder und Hoffnung IV, Federzeichnung
119. Die Erste Beste darf der süßen Lilith das Haar kämmen, 1910, Federzeichnung
120. Geburt Christi, 1910, Federzeichnung
121. Schlangenbändiger, Federzeichnung

AUGUST MACKE †

geb. 1887 in Meschede, gest. 1914 in der Champagne

122. Mit gelber Jacke, Aquarell

FRANZ MARC †

geb. 1880 in München, gest. 1916 in Frankreich

- 123. Gelbe Kuh
- 124. Blaue Pferde
- 125. Elefanten
- 126. Kühe
- 127. Hirt
- 128. Mädchen mit schwarzem Haar
- 129. Tiere, Hinterglasbild
- 130. Grüne Kuh, Aquarell

OTTO MÜLLER †

geb. 1874 in Liebau, Schlesien, gest. 1931

- 131. Paar
- 132. Waldlandschaft mit kleinem Akt
- 133. Frau am See
- 134. Akt im Walde, farbige Zeichnung

EMIL NOLDE

geb. 1867 in Nolde, Tondern

- 135. Gelehrter und Mädchen
- 136. Herr und Dame, 1918
- 137. Propheten
- 138. Bauer
- 139. Hindukopf
- 140. Am Deich
- 141. Papageien, Aquarell
- 142. Krötenpaar, Aquarell
- 143. Junge Leoparden, Aquarell
- 144. Die Elbe, Aquarell

- 145. Gewitter, Aquarell
- 146. Blumen, Aquarell
- 147. Tropenblumen, Aquarell

MAX PECHSTEIN

geb. 1881 in Zwickau, Sachsen

- 148. Abend, 1911
- 149. Stilleben, 1912
- 150. Badende, 1912
- 151. Fischer in der Bucht von Monterosso, 1913
- 152. Stilleben, 1916
- 153. Junge mit Ball, 1919

CHRISTIAN ROHLFS

geb. 1849 in Niendorf, Holstein

- 154. Türme von Soest, 1921
- 155. Tor in Dinkelsbühl, 1923
- 159. Figur, 1927, Aquarell
- 160. Rote Lilien, 1928, Aquarell

KARL SCHMIDT-ROTTLUFF

geb. 1884 in Rottluff, Sachsen

- 161. Weibliche Akte, 1913
- 162. Hockende Frau, 1914
- 163. Frauen im Grünen, 1914
- 164. Segelboote, 1914
- 165. Abend, 1919

ARNOLD TOPP

166. Verlassene Stadt, Aquarell

MARIA UHDEN †

geb. 1892, gest. 1918

167. Bau, Aquarell

168. Menschen mit Kuh, 1917, Aquarell

169. Schlafende mit Tieren, Aquarell

Eine Anzahl Bilder sind verkäuflich. Vermittlung durch das Sekretariat.



Mal-Leinwand wird besser

durch das Lagern, da die Präparation härter und unveränderlich wird und somit die darauf gemalten Bilder vor dem Reissen schützt. Jedem Maler ist es deshalb zu empfehlen, sich einige Meter einer guten Sorte auf Lager zu legen, um stets ein zuverlässiges Material zur Hand zu haben. Zu diesem Zwecke habe ich äußerst kalkulierte

Spezialpreise für Rollen von 5 Meter

festgesetzt. Die einmalige größere Ausgabe lohnt sich doppelt: erstens durch den billigen Einkaufspreis, zweitens durch die infolge des Lagerns zunehmende Güte der Leinwand.

Verlangen Sie Gratis-Musterbuch

vom Fachgeschäft für Malutensilien

COURVOISIER SOHN
BASEL, Hutgasse 19

Ruhig,

rasch,

sicher

und bequem

fahren Sie mit den eleganten, roten Landaulettes-
Limousinen der

STERN AUTO-TAXI

27.800

TELEPHON

Wagen-Nummern 251—300. Tag- und Nachtbetrieb.



BASLER

**VERSICHERUNGS-GESELLSCHAFT
GEGEN FEUERSCHADEN**

Generaldirektion: Elisabethenstrasse 46, Basel

versichert zu vorteilhaften Bedingungen gegen

Brandschaden, Chômage u. Mietverlust, Einbruch- u. Fahrrad-Diebstahl

Beraubung von Kassaboten, Bruch von Maschinen

Glas- und Wasserleitungsschäden

«KOX»

KOHLLEN-IMPORTA.-G.

BASEL



Kohlen / Koks / Briketts

Bureaux:
Steinentorberg 18

Lager:
auf dem Dreispitz

Telephon 22.870

TERRASSE-RESTAURANT
KUNSTHALLE

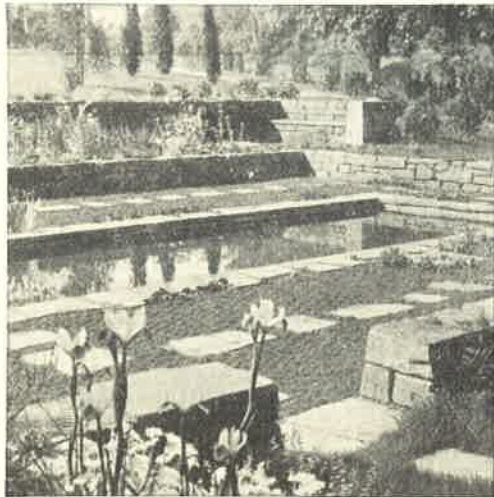
*Im Parterre / Au sous-sol du
bâtiment / On the ground-floor*

ERSTKLASSIGES WEIN- UND
SPEISE-RESTAURANT

*Cuisine incomparable / Cave
soignée / Concerts*



The place for high class cooking / Orchestra



**SCHÖNE
GÄRTEN**

AD. ENGLER
BASEL

Zu Anlässen und
Festlichkeiten

bringt Ihnen unser Auto jeden Auf-
trag prompt in's Haus. Ebenso erhal-
ten Sie zur gewünschten Stunde ge-
liefert: Ihr tägliches Brot, Gebäck,
Dessert oder Spezial-Bestellungen.



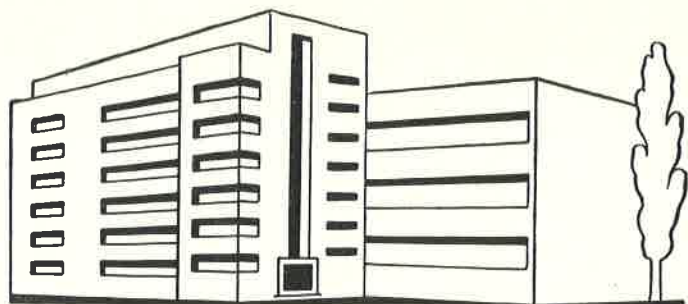
Ch. Singers
ERBEN AG

Elektrizitäts-A.G. vorm. Probst & Cie.

Tel. 41.964, 42.687 **Basel** Güterstraße No. 90

Elektrische Licht-, Kraft-,
Boiler- und Heizanlagen,
Sonnerie- und Telephon-
Einrichtungen

R e p a r a t u r e n j e d e r A r t



CLICHÉFABRIK · GALVANOPLASTIK
STEINER & SCHROFF
BASEL
SCHÜTZENMATTSTRASSE 31 · TEL. 49.910/19

J. VOGT-AMMANN, BASEL
DORNACHERSTRASSE 10
TELEPHON 27.134

GIPSER-,
STUKKATUR-
STEINSTUCK-
ARBEITEN

Die eleganteste Toilette

Das einfachste Kleid

reinigt oder färbt
am sorgfältigsten

Färberei Röthlisberger & Cie.

Chemische Waschanstalt

Bachletenstr. 37-39 Tel. 23.165

LADEN: Falknerstraße 34, Spalenberg 23, Freiestraße 95,
Socinstraße 62, Ecke Austraße beim Brausebad, Schanzen-
straße Haus Cinema Forum, Unt. Rebgasse 18, Innere Mar-
garethenstraße: Markthalle.

Sind Sie schon Mitglied des Kunstvereins?

Sonst beeilen Sie sich, ihm beizutreten und damit seine Bestrebungen auf dem Gebiete einer hochwertigen Kunstpflege zu unterstützen.

Der jährliche Mitgliederbeitrag des Basler Kunstvereins beträgt Fr. 20.—. Er berechtigt zu zwei Losen für die jährlich stattfindende Verlosung, zum unentgeltlichen Eintritt in die Sammlung und in die Ausstellungen, sowie zur freien Benützung der Bibliothek. Künstler und Ehefrauen von Mitgliedern, ebenso weitere im gleichen Haushalt lebende Familienglieder ohne selbständigen Erwerb bezahlen Fr. 10.— mit einfacher Gewinnbeteiligung an der Prämienverlosung.

Anmeldungen zum Beitritt, sowie Angaben von Adressen eventueller Interessenten, nimmt das Sekretariat der Kunsthalle jederzeit gerne entgegen.

**AUFTRÄGE AN EINHEIMISCHE
KÜNSTLER**

für

BILDNISSE

in jeder Technik, sowie für



**GELEGENHEITS
GRAPHIK**

Ehrenmitglieddiplome, Geburts-
anzeigen, Neujahrswünsche, Ex-
libris usw.

vermittelt der

BASLER KUNSTVEREIN

Auskunft und Beratung im Sekretariat, Klostersgasse 5

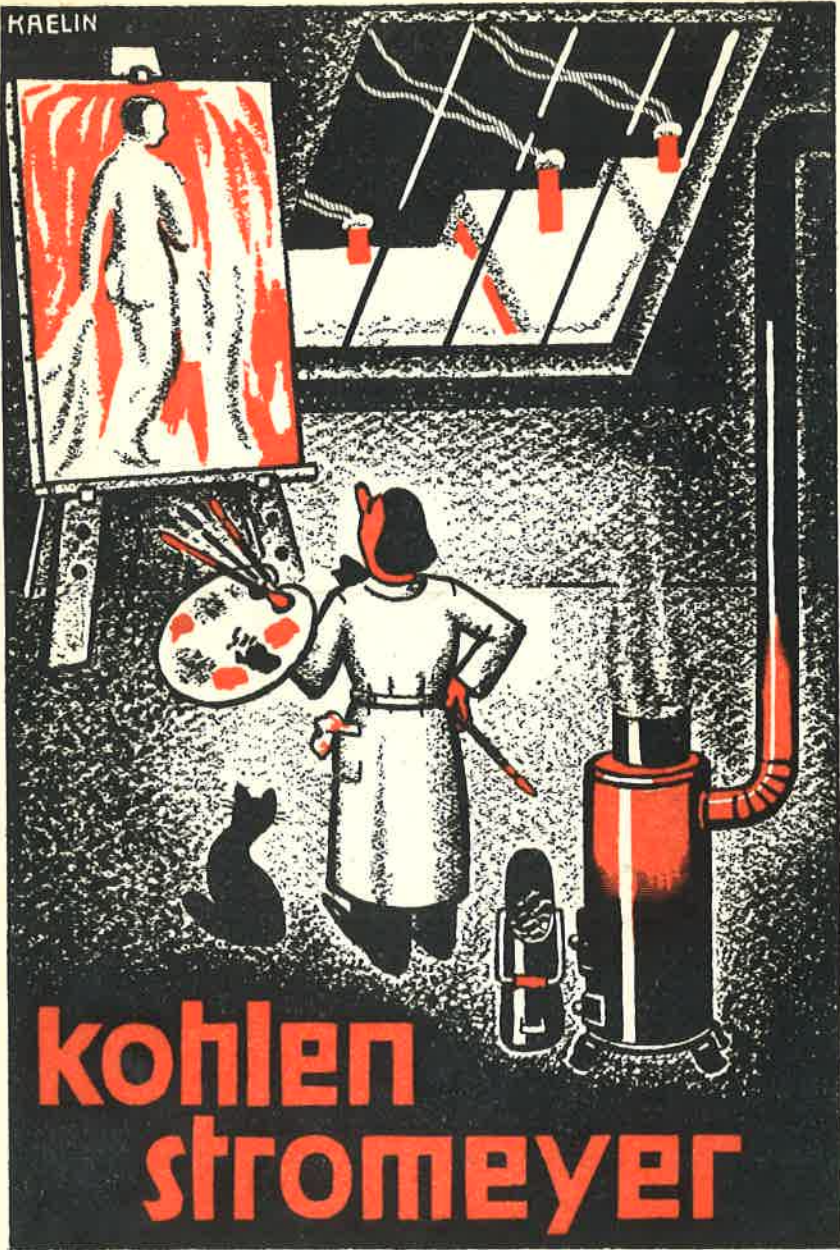
VORANZEIGE:

KUNSTHALLE BASEL

IM NOVEMBER 1933

MARC CHAGALL

KÄELIN



**Kohlen
Stromeyer**